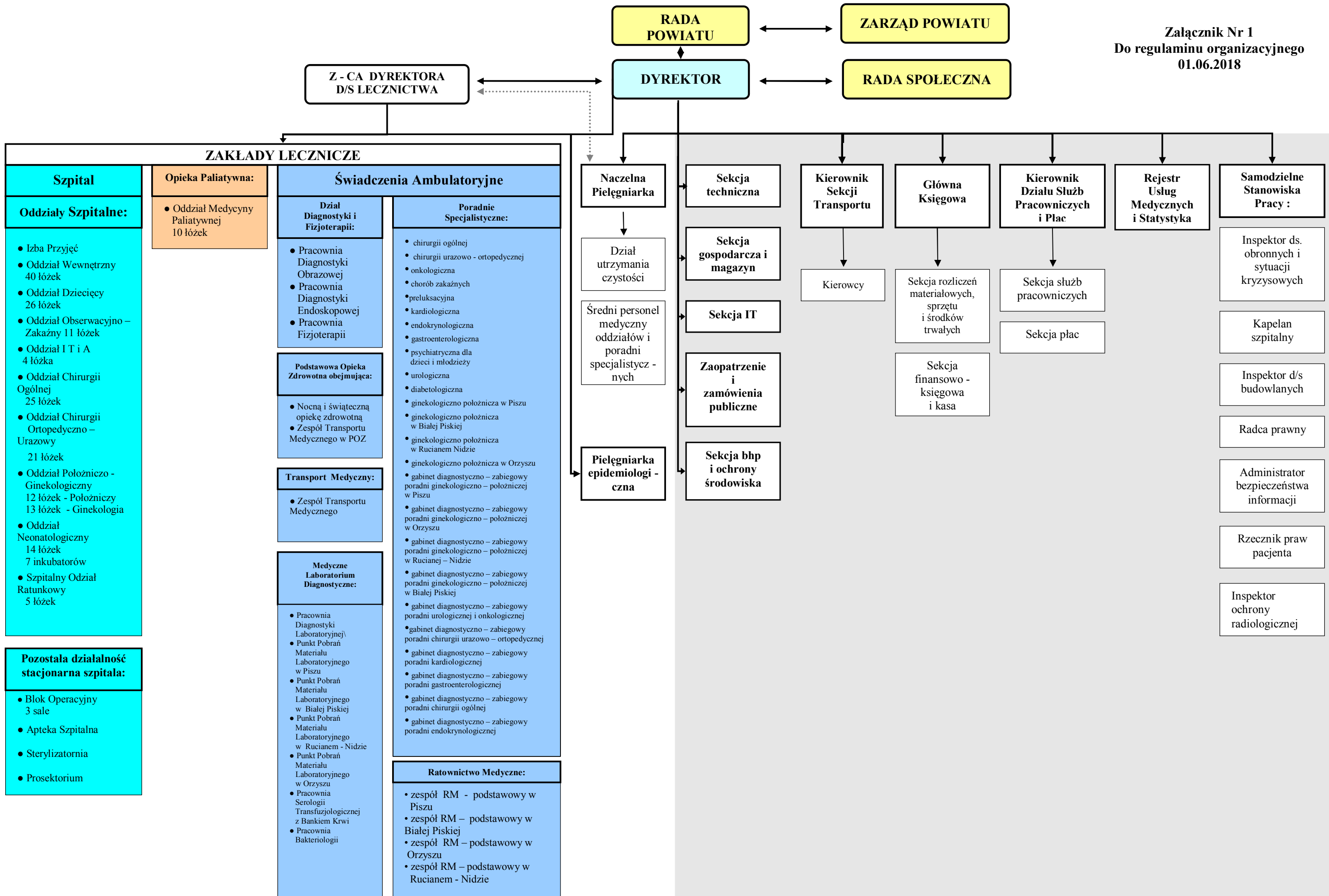


SCHEMAT ORGANIZACYJNY SP ZOZ SZPITALA POWIATOWEGO W PISZU

Załącznik Nr 1
Do regulaminu organizacyjnego
01.06.2018



ZAKŁADY LECZNICZE	
Szpital	
Oddziały Szpitalne:	
<ul style="list-style-type: none"> • Izba Przyjęć • Oddział Wewnętrzny 40 łóżek • Oddział Dziecięcy 26 łóżek • Oddział Obserwacyjno – Zakaźny 11 łóżek • Oddział I T i A 4 łóżka • Oddział Chirurgii Ogólnej 25 łóżek • Oddział Chirurgii Ortopedyczno – Urazowy 21 łóżek • Oddział Położniczo - Ginekologiczny 12 łóżek - Położniczy 13 łóżek - Ginekologia • Oddział Neonatologiczny 14 łóżek 7 inkubatorów • Szpitalny Oddział Ratunkowy 5 łóżek 	
Pozostała działalność stacjonarna szpitala:	
<ul style="list-style-type: none"> • Blok Operacyjny 3 sale • Apteka Szpitalna • Sterylizatornia • Prosektorium 	
Opieka Paliatywna:	<ul style="list-style-type: none"> • Oddział Medycyny Paliatywnej 10 łóżek
Świadczenia Ambulatoryjne	
Dział Diagnostyki i Fizjoterapii:	<ul style="list-style-type: none"> • Pracownia Diagnostyki Obrazowej • Pracownia Diagnostyki Endoskopowej • Pracownia Fizjoterapii
Podstawowa Opieka Zdrowotna obejmująca:	<ul style="list-style-type: none"> • Nocną i świąteczną opiekę zdrowotną • Zespół Transportu Medycznego w POZ
Transport Medyczny:	<ul style="list-style-type: none"> • Zespół Transportu Medycznego
Medyczne Laboratorium Diagnostyczne:	<ul style="list-style-type: none"> • Pracownia Diagnostyki Laboratoryjnej • Punkt Pobrań Materiału Laboratoryjnego w Pisz • Punkt Pobrań Materiału Laboratoryjnego w Białej Piskiej • Punkt Pobrań Materiału Laboratoryjnego w Rucianem - Nidzie • Punkt Pobrań Materiału Laboratoryjnego w Orzyszu • Pracownia Serologii Transfuzjologicznej z Bankiem Krwi • Pracownia Bakteriologii
Poradnie Specjalistyczne:	<ul style="list-style-type: none"> • chirurgii ogólnej • chirurgii urazowo - ortopedycznej • onkologiczna • chorób zakaźnych • preluksacyjna • kardiologiczna • endokrynologiczna • gastroenterologiczna • psychiatryczna dla dzieci i młodzieży • urologiczna • diabetologiczna • ginekologiczno położnicza w Pisz • ginekologiczno położnicza w Białej Piskiej • ginekologiczno położnicza w Rucianem Nidzie • ginekologiczno położnicza w Orzyszu • gabinet diagnostyczno – zabiegowy poradni ginekologiczno – położniczej w Pisz • gabinet diagnostyczno – zabiegowy poradni ginekologiczno – położniczej w Orzyszu • gabinet diagnostyczno – zabiegowy poradni ginekologiczno – położniczej w Rucianej – Nidzie • gabinet diagnostyczno – zabiegowy poradni ginekologiczno – położniczej w Białej Piskiej • gabinet diagnostyczno – zabiegowy poradni urologicznej i onkologicznej • gabinet diagnostyczno – zabiegowy poradni chirurgii urazowo – ortopedycznej • gabinet diagnostyczno – zabiegowy poradni kardiologicznej • gabinet diagnostyczno – zabiegowy poradni gastroenterologicznej • gabinet diagnostyczno – zabiegowy poradni chirurgii ogólnej • gabinet diagnostyczno – zabiegowy poradni endokrynologicznej
Ratownictwo Medyczne:	<ul style="list-style-type: none"> • zespół RM - podstawowy w Pisz • zespół RM – podstawowy w Białej Piskiej • zespół RM – podstawowy w Orzyszu • zespół RM – podstawowy w Rucianem - Nidzie

